



masterwood  
woodworking technology

# NESTING “K”

CNC WORKING CENTERS  
CENTROS DE TRABAJO A CONTROL NUMÉRICO  
CNC GESTUURDE FREESMACHINES

# NESTING - НЕСТИНГ

2

MW 21.38K

MW 18.38K

MW 15.38K

MW 12.25K



CNC working centre with grooved working table for “nesting” machining with high productivity.

El centro de mecanización a control numérico con mesa acanalada para mecanizaciones nesting con productividad elevada.

Spline matrix table for locking of pieces of any shape. Versatility and flexibility, offering always the maximum possibilities of configuration.

Mesa de trabajo acanalada para el bloqueo de piezas de cualquiera forma. Versátil y flexible, ofrece siempre el máximo de la configurabilidad.

Vlakke tafel voor het aanzuigen van diverse onderdelen en vormen.



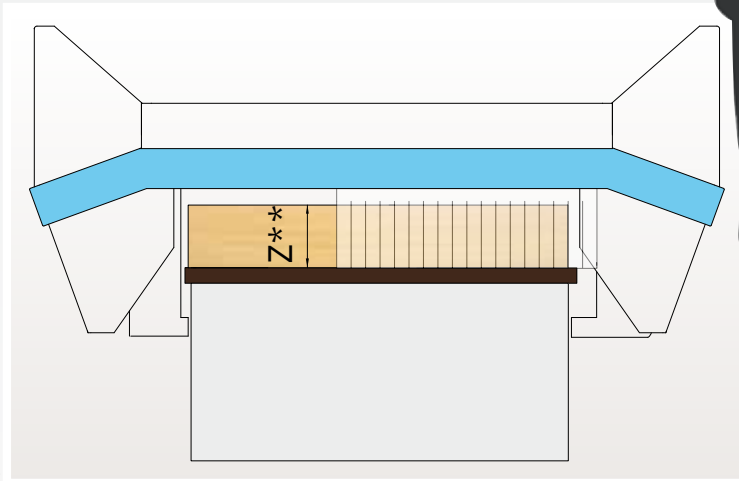
CNC gestuurde nesting  
portaal-freesmachine voorzien van  
een vlakke tafel.



## Working zones and axis strokes

### Zonas de trabajo y desplazamientos

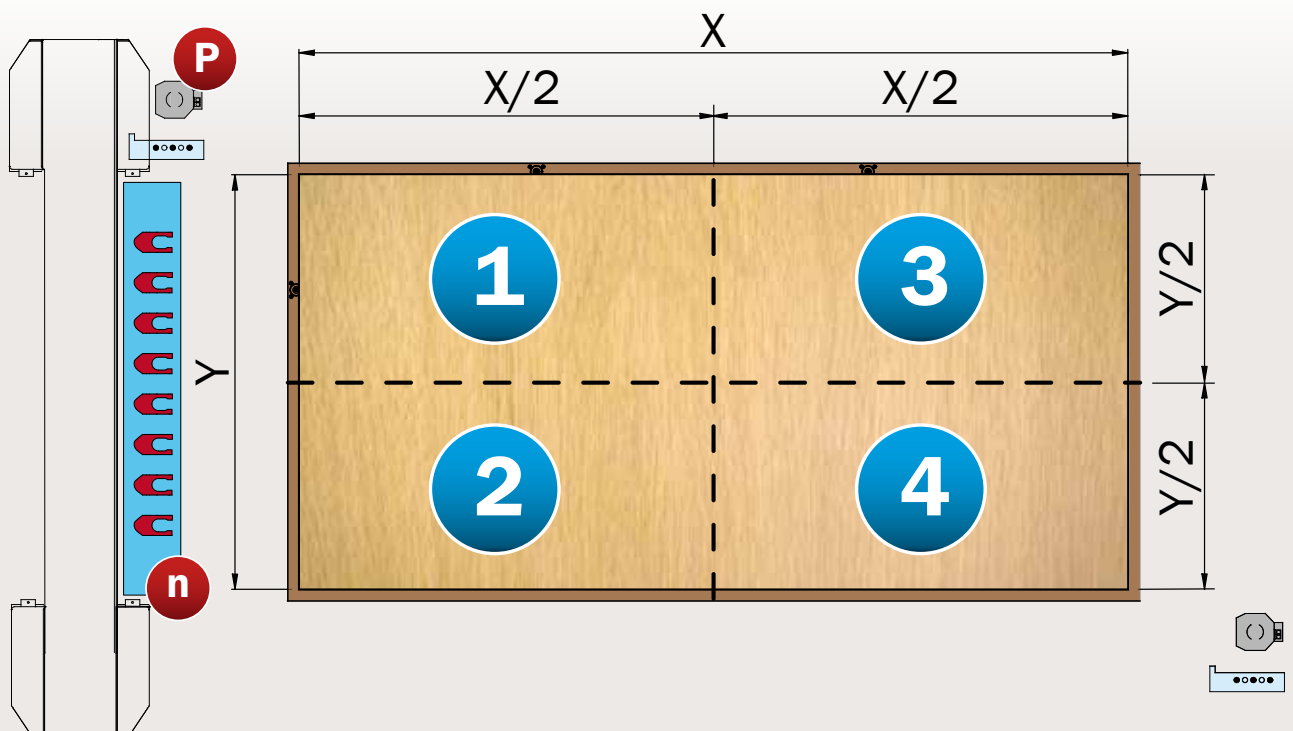
### Werkbereiken en asverplaatsingen



Automatic clamping and unclamping of panel through control pedal. When the activated table portions have been selected through manual selectors, loading and unloading operations can be realized without operating on these selectors. (opt.)

Sistema de bloqueo y desbloqueo automático del panel por medio de un comando a pedal. Después haber seleccionado las partes activas de la mesa por medio de los selectores manuales, las operaciones de carga y descarga pueden ser realizadas sin actuar sobre estos selectores. (opt.)

Automatische vastklemmen en losmaken van het panel door middel van controle pedaal. Wanneer de geactiveerde tafel gedeelten zijn geselecteerd door middel van handmatige selectoren, kunnen laad-en losactiviteiten worden gerealiseerd zonder dat die op deze selectoren. (opt.)





Tool magazine for automatic tool change. ISO 30 cone attachment.  
 Almacén herramientas para cambio automático de herramientas. Ataque cono ISO 30.  
 Gereedschapsmagazijn om automatisch gereedschap te wisselen. ISO 30 opspansysteem.



Auxiliary panels unloading unit: allows the machined pieces to be taken off the working table that will then be cleaned by the suction device. (opt.)  
 Dispositivo de ayuda a la descarga. Permite la expulsión de las piezas mecanizadas desde la mesa de trabajo y efectúa la limpieza gracias al propio sistema de aspiración. (opt.)  
 Extra ontladaatsysteem: deze laat toe om de bewerkte delen van de werktafel te nemen, welke daarna middels het afzuigsysteem wordt gereinigd. (opt.)

MW 21.38K

MW 18.38K

MW 15.38K

MW 12.25K



Boring head for vertical boring operations with independent mandrels. (opt.)  
 Unidad para operaciones de taladrado vertical con ejes porta-brocas independientes. (opt.)  
 Boorunit voor verticale boorbewerkingen met onafhankelijke boor-spindels. (opt.)



Automatic device for tool length measurement. (opt.)  
 Dispositivo automático de medida de longitud herramienta. (opt.)  
 Automatisch meten van de gereedschapslengte. (opt.)

	MW 12.25K			MW 15.38K			MW 18.38K			MW 21.38K		
	мм-мм	дюймы-in-cale	футы-ft-stopy	мм-мм	дюймы-in-cale	футы-ft-stopy	мм-мм	дюймы-in-cale	футы-ft-stopy	мм-мм	дюймы-in-cale	футы-ft-stopy
X	2500	98,4	8	3800	149,6	12	3800	149,6	12	3800	149,6	12
Y	1250	49,2	4	1550	61,0	5	1850	72,8	6	2100	82,7	7
Z	145**	5,7**	-	145**	5,7**	-	145**	5,7**	-	145**	5,7**	-
n	8			10			12			14		
P	9 kW ISO 30			9 kW ISO 30			9 kW ISO 30			9 kW ISO 30		

\*\*Z = 120mm (Auxiliary panels unloading unit - Dispositivo de ayuda a la descarga - Extra ontladaatsysteem)

## Software



### Numeric control with PC (Std.)

- 17" colour video
- Windows operating system
- Ethernet card

### Control numérico con PC (Std.)

- Pantalla a color 17"
- Sistema operativo Windows
- Tarjeta Ethernet para conexión en red

### Besturing met PC (Std.)

- 17" Kleuren monitor
- Windows-besturingssysteem
- Ethernet verbinding

Boring, routing, cutting graphic programming with boring cycle optimisation.

Realisation of parametric drawings and profiles.

Tools configuration (Machine setting - Tools editor).

Macros for simple and complex processing.

Graphic visualisation of the surfaces to be machined

Importing of DXF files generated by CAD systems or from commercial software packages for furniture processing.

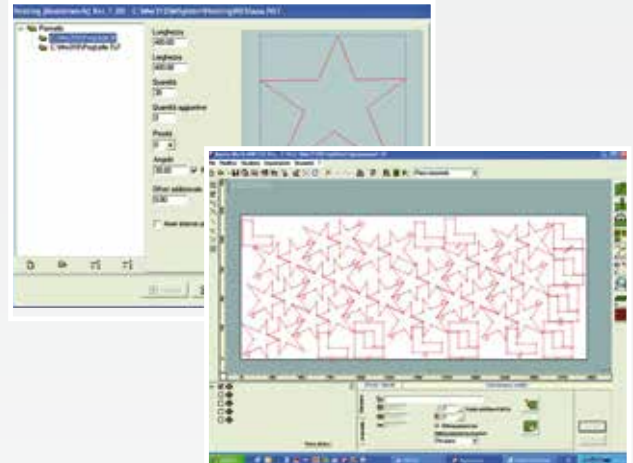
Automatic conversion of several DXF files into ISO programmes.

## Masternest

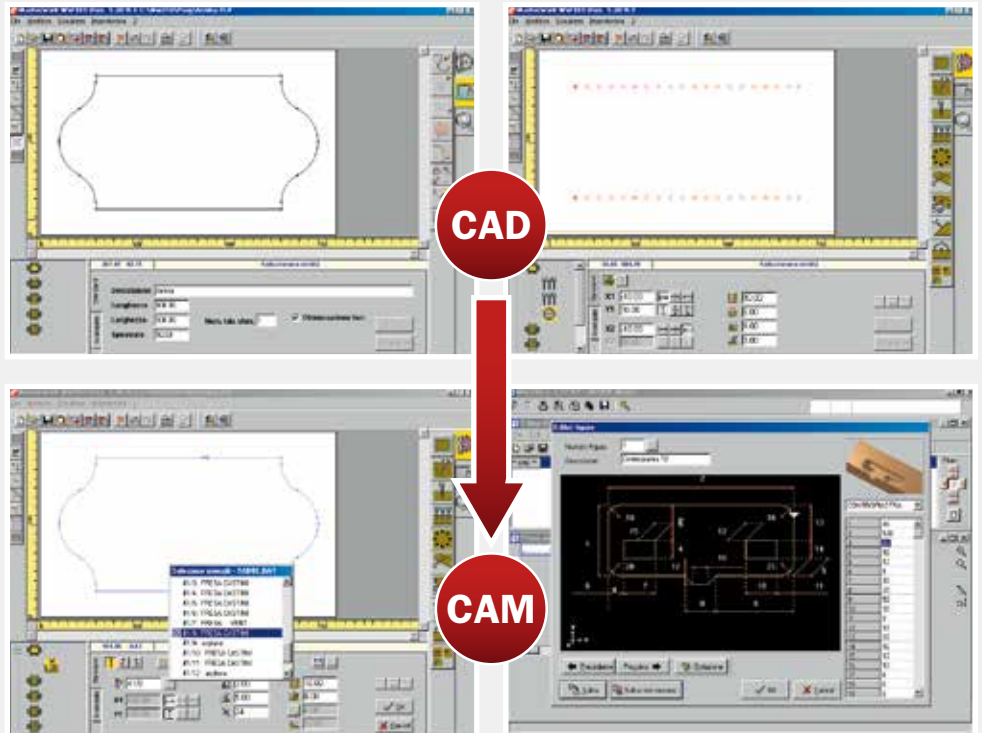
Software package for the automatic optimisation of the positioning of components to be machined on a single panel.

El software para la optimización automática para obtener la disposición individual de piezas en un único tablero.

Software om automatisch de positie van de werkstukken te optimaliseren.



## Masterwork



Programación grafica de taladrado, fresado, corte y optimización del ciclo de taladrado.

Realización de perfiles y dibujos parametricos.

Configuración herramientas (equipamiento máquina - Editor herramientas).

Macro graficos de base para elaboraciones elementales y avanzadas.

Visualización grafica de las superficies a mecanizar.

Importación de ficheros DXF generados por sistemas CAD o por sistemas comerciales para la realización de muebles.

Conversión automatica de varios ficheros DXF en programas ISO.

Frezan, boren, zagen en grafisch programmeren met boor optimalisatie.

Maken van parametrische programma's en profielen.

Gereedschapsbestanden.

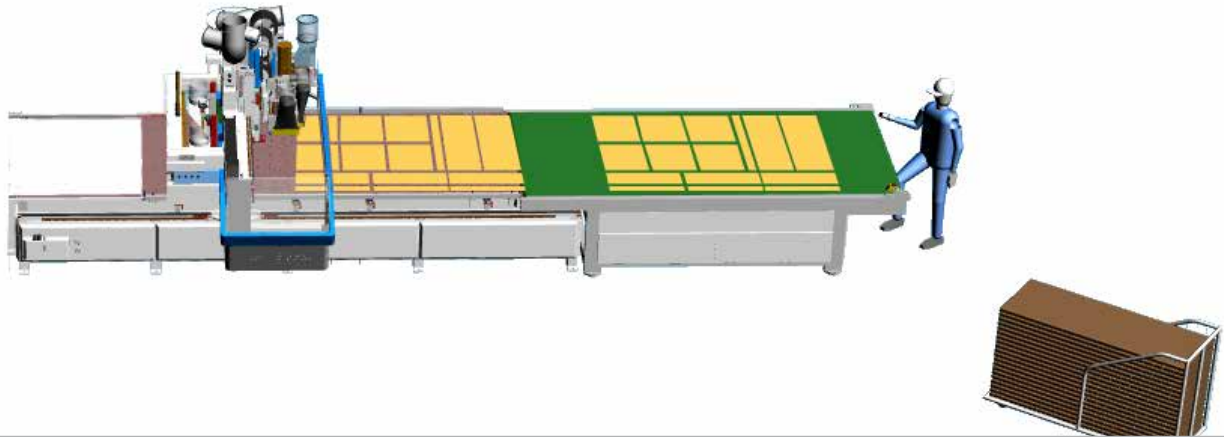
Macro's maken voor simpele en complexe bewerkingen.

Grafische weergave van de bewerkingen.

Importeren van DXF files uit diverse CAD systemen.

Automatische vertaling van DXF files in ISO programma's.

Nesting solutions for all your needs  
Soluciones nesting para cada exigencia  
Nesting oplossingen voor elke eis



Panels unloading unit with motorized belt system: together with auxiliary panels unloading unit allows the worked pieces to be pulled out of the machine automatically and present them to the operator who will put them down manually.

Sistema de descarga con tapete motorizado: gracias al dispositivo de ayuda en la descarga, permite extraer automáticamente los componentes mecanizados y presentarlos al operario que, después los colocara a mano.

Ontladingseenheid met gemotoriseerde band: deze laat toe om bewerkte delen automatisch uit de machine af te voeren en aan te bieden aan de machineoperator die ze dan handmatig kan ontladen.

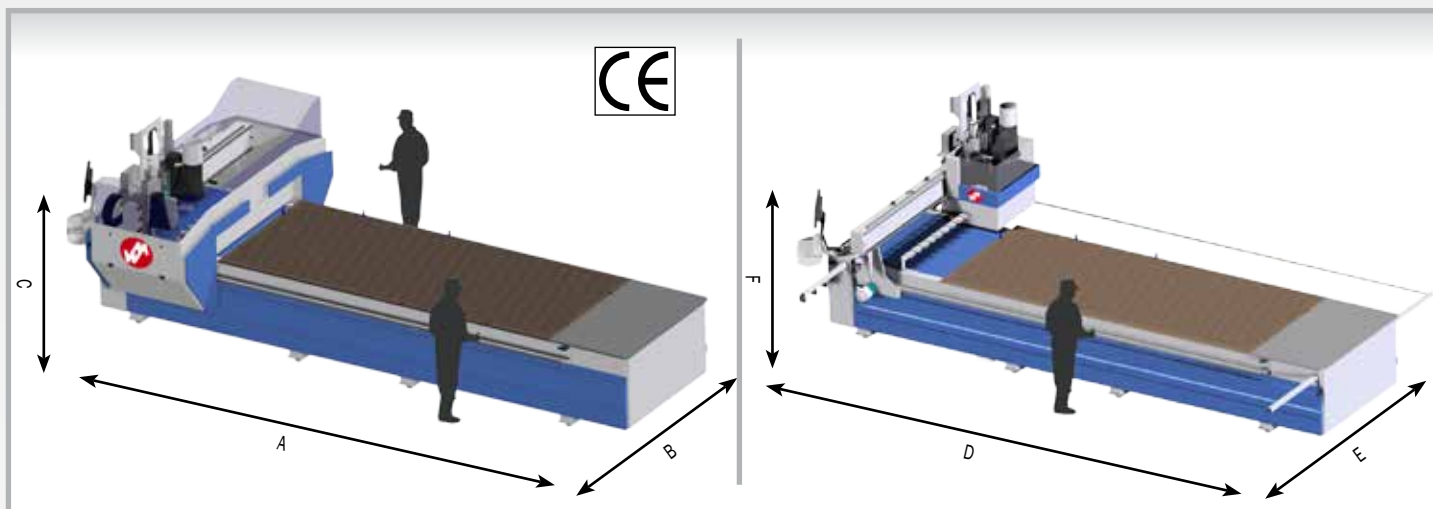
## Teleservice on-line

A reliable and a fast service which allows to the Masterwood technicians to make the right analyses in the distance and to quickly intervene.

Un servicio rápido y seguro que permite al técnico Masterwood efectuar un análisis a distancia e intervenir al momento.

Een betrouwbare teleservice maakt het mogelijk om onze monteurs snel een analyse te laten maken.





	MW 12.25K			MW 15.38K			MW 18.38K			MW 21.38K		
	мм-мм	двойм-ин-cale	футы-ft-stopу	мм-мм	двойм-ин-cale	футы-ft-stopу	мм-мм	двойм-ин-cale	футы-ft-stopу	мм-мм	двойм-ин-cale	футы-ft-stopу
A*	5300	208,7	17	6600	259,8	22	6600	259,8	22	6600	259,8	22
B*	2560	100,8	8	2840	111,8	9	3090	121,7	10	3450	135,8	11
C*	2385	93,9	8	2385	93,9	8	2385	93,9	8	2385	93,9	8
D*	5300	208,7	17	6600	259,8	22	6600	259,8	22	6600	259,8	22
E*	3100	122	10	3380	133,1	11	3630	142,9	12	4000	157,5	13
F*	2385	93,9	8	2385	93,9	8	2385	93,9	8	2385	93,9	8

\* Feature variable according machine configuration / Característica variable en función de la configuración de la máquina / Hebben een variabele volgens machine-uitvoering



**masterwood**  
woodworking technology

Via Romania, 20  
47921 Rimini - Italy  
Phone +39 0541 745211  
Fax +39 0541 745351  
www.masterwood.com  
sales@masterwood.com



The pictures and the data contained in this brochure are not binding.  
Las ilustraciones y los datos contenidos en el presente folleto no crean obligación alguna.  
De illustraties in deze catalogus zijn niet bindend.