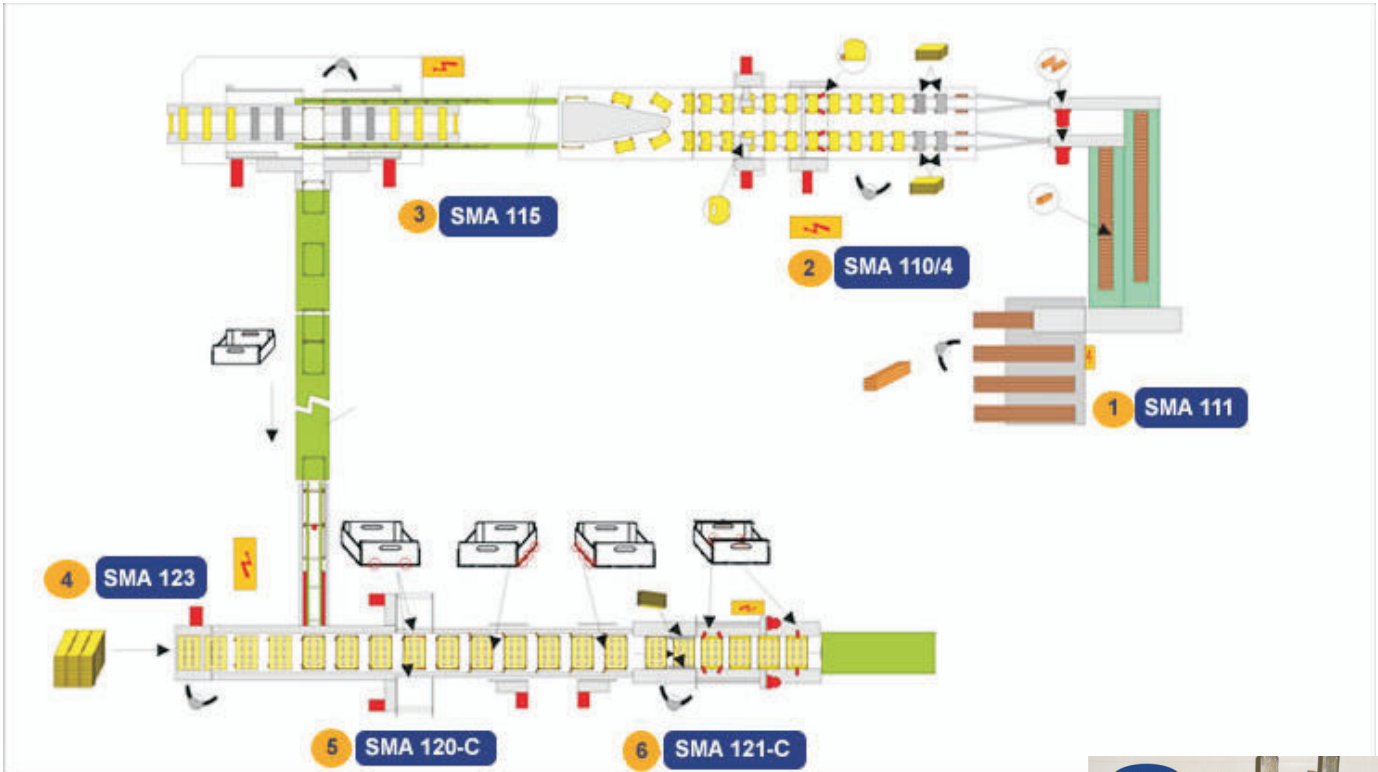


# JKS

WOOD & METAL  
MACHINES

## Linka na výrobu dřevěných přepravek na ovoce z dýhy.



Výkon	2400ks/hodinu	Typ sešívání	drát ocel
Šířka bedýnek	186 - 400 mm	Průměr drátu	1,2 mm
Výška bedýnek	60- 260 mm	Obsluha	9 pracovníků
Délka bedýnek	186 - 600 mm	Rozměry linky	15m x 2m x 13 m

Poloautomatická linka na výrobu dřevěných přepravek.

1. SMA 111 rozřezávací stroj hranolků
2. SMA 110/4 automatický stroj na výrobu čílek přepravek
3. SMA 115 sešívání kostry přepravek
4. SMA 123 sešívání dna přepravek
5. SMA 120-C sešívání boků přepravek
6. SMA 121-C sešívání rukojetí

